

# STUDIUM UWARUNKOWAŃ I KIERUNKÓW ZAGOSPODAROWANIA PRZESTRZENNEGO MIASTA I GMINY PILAWA

Rysunek: Kierunki zagospodarowania przestrzennego w skali 1:10 000

Załącznik nr 2 do uchwały Nr XLII.150.2014 Rady Miejskiej w Pilawie z dnia 27 stycznia 2014 r.

- LEGENDA**
- GRANICA JEDNOSTEK POMOŚCICZYCH
  - GRANICE STREFY POLITYKI PRZESTRZENNEJ
  - KIERUNKI ZAGOSPODAROWANIA - PRZYZNACZENIE TERENÓW:**
    - TEREN ZABUDOWY MIESZKANOWEJ WIELORODZINNEJ
    - TEREN ZABUDOWY MIESZKANOWEJ WIELORODZINNEJ, TEREN ZABUDOWY MIESZKANOWEJ JEDNORODZINNEJ
    - TEREN ZABUDOWY USŁUGOWEJ
    - TEREN ZABUDOWY MIESZKANOWEJ JEDNORODZINNEJ
    - TEREN ZABUDOWY MIESZKANOWEJ JEDNORODZINNEJ, TEREN ZABUDOWY USŁUGOWEJ
    - TEREN ZABUDOWY MIESZKANOWEJ JEDNORODZINNEJ, TEREN ZABUDOWY LETNISKOWEJ
    - TEREN ZABUDOWY MIESZKANOWEJ JEDNORODZINNEJ, TEREN ZABUDOWY ZAGRODOWEJ
    - TEREN ZABUDOWY LETNISKOWEJ
    - TEREN USŁUG SPORTU I REKREACJI
    - TEREN USŁUG PUBLICZNYCH
    - TEREN USŁUG KULTURY RELIGIJNEGO
    - TEREN USŁUG OŚWIATY
    - TEREN USŁUG ZDROWIA
    - TEREN OBIEKTÓW PRODUKCYJNYCH, SKŁADÓW I MAGAZYNÓW
    - TEREN OBIEKTÓW PRODUKCYJNYCH, SKŁADÓW I MAGAZYNÓW, TEREN ZABUDOWY USŁUGOWEJ
    - TEREN ZIEMIENI, TEREN ZABUDOWY USŁUGOWEJ
    - TEREN ZIEMIENI
    - TEREN ZIEMIENI URZĄDZENEJ
    - TEREN CMENTARZA
    - TEREN LASÓW
    - TEREN DO ZALESIENIA
    - TEREN WÓD POWIERZCHNIOWYCH
    - TEREN ROLNY
    - TEREN INFRASTRUKTURY TECHNICZNEJ - TELEKOMUNIKACJA
    - TEREN INFRASTRUKTURY TECHNICZNEJ - ELEKTROENERGETYKA
    - TEREN INFRASTRUKTURY TECHNICZNEJ - GOSPODAROWANIA ODPADAMI
    - TEREN INFRASTRUKTURY TECHNICZNEJ - KANALIZACJA
    - TEREN INFRASTRUKTURY TECHNICZNEJ - WOODCIGI
    - TEREN PARKINGÓW
    - TEREN JEDNOSTKI WOJSKOWEJ
    - TEREN KOLEJOWY
  - PODSTAWOWY UKŁAD KOMUNIKACYJNY**
    - PROJEKTOWANY WZEL "LIPÓWKI"
    - PROJEKTOWANE PRZEJAZDY BEZKOLIZYJNE
    - PROJEKTOWANE PRZEJŚCIE DLA ZWIERZĄT
  - INFRASTRUKTURA TECHNICZNA**
    - NAPOWIETRZNA LINIA ELEKTROENERGETYCZNA WYSOKIEGO CIŚNIENIA
    - MAGISTRALA GAZOWA WYSOKIEGO CIŚNIENIA
    - GRANICA STREFY TECHNICZNEJ OD NAPOWIETRZNEJ LINII ELEKTROENERGETYCZNEJ WYSOKIEGO CIŚNIENIA
    - GRANICA STREFY TECHNICZNEJ OD MAGISTRALY GAZOWEJ WYSOKIEGO CIŚNIENIA
  - DZIEDZICTWO KULTUROWE**
    - OBIEKTY ZABYTKOWE WPISANE DO REJSTRU ZABYTKÓW
    - OBIEKTY ZABYTKOWE WPISANE DO GMINNEJ EWIDENCJI ZABYTKÓW
    - STANOWISKA ARCHEOLOGICZNE WPISANE DO GMINNEJ EWIDENCJI ZABYTKÓW
    - MIEJSCA PAMIĘCI NARODOWEJ (WPISANE DO GMINNEJ EWIDENCJI ZABYTKÓW)
    - KAPLICZKI I KRZYŻE PRZYRODZNE
    - STREFA ŚCISLEJ OCHRONY KONSERWATORSKIEJ
    - STREFA POŚREDNIEJ OCHRONY KONSERWATORSKIEJ
    - STREFA OCHRONY KRAJOBRAZU KULTUROWEGO
    - STREFA OCHRONY STANOWISKA ARCHEOLOGICZNEGO
- ŚRODOWISKO PRZYRODNICZE**
- GRANICA NADMIARSKIEGO OBSZARU CHRONIONEGO KRAJOBRAZU
  - GRANICA OTULINY MAZOWIECKIEGO PARKU KRAJOBRAZOWEGO
  - GRANICA REZERWATU ROGAŁEC
  - GRANICA PROJEKTOWANEGO ZESPÓŁU PRZYRODNICZO-KRAJOBRAZOWEGO
  - POMNIK PRZYRODY
  - LEŚNY KOMPLEKS PROMOCYJNY „LASY WARSZAWSKIE”
  - ALEJE I ZADZWIENIA ŚRODOPLNE
  - UŻYTKI EKOLOGICZNE
  - PROJEKTOWANY UZYTEK EKOLOGICZNY
  - POSTULOWANA STREFA OCHRONY CIĘKÓW WOJNYCH
  - GLEBY CHRONIONE
  - OBSZARY WYMAGAJĄCE UZYSKANIA ZGODY NA ZMIANĘ PRZYZNACZENIA
  - RZĘKI
  - ROWY MELIORACYJNE
  - TERENY PODMOKLE I BAGIENNE
  - SKARPY
- POZOSTAŁE USTALENIA**
- GRANICA TERENÓW ZAMKNIĘTYCH
  - OBSZARY PRZESTRZENI PUBLICZNEJ
  - OBSZAR WYMAGAJĄCY PRZEKSZTAŁCENIA
  - TEREN GMINNEGO SKŁADOWISKA ODPADÓW KOMUNALNYCH

## ZMIANA STUDIUM UWARUNKOWAŃ I KIERUNKÓW ZAGOSPODAROWANIA PRZESTRZENNEGO MIASTA I GMINY PILAWA

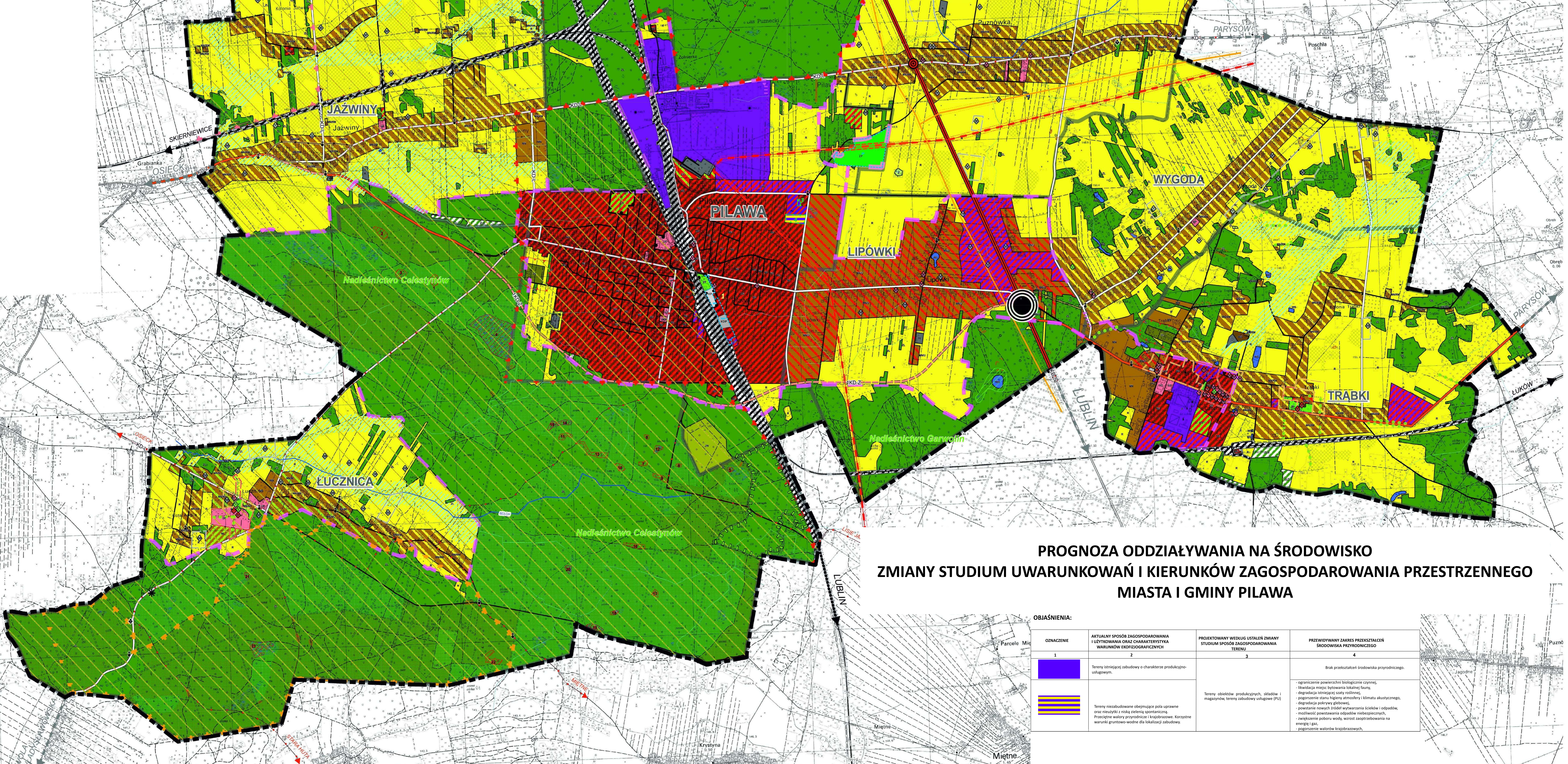
Rysunek - Kierunki rozwoju Skala 1 : 10 000  
Załącznik Nr 2B do Uchwały Nr XL.70.2019 Rady Miejskiej w Pilawie z dnia 18 lipca 2019 r.

- Legenda**
- granicz obszaru objętego zmianą Studium
  - teren gminy miejskiej

## ZMIANA STUDIUM UWARUNKOWAŃ I KIERUNKÓW ZAGOSPODAROWANIA PRZESTRZENNEGO MIASTA I GMINY PILAWA

Rysunek - Kierunki rozwoju Skala 1 : 10 000  
Załącznik Nr 2C do Uchwały Nr.....Rady Miejskiej w Pilawie z dn.....

- Legenda**
- granicz obszaru objętego zmianą Studium



## PROGNOZA ODDZIAŁYWANIA NA ŚRODOWISKO ZMIANY STUDIUM UWARUNKOWAŃ I KIERUNKÓW ZAGOSPODAROWANIA PRZESTRZENNEGO MIASTA I GMINY PILAWA

OBIAŚNIENIA:	1	2	3	4
1	TERENY OSTRZEŻENIA	TERENY OSTRZEŻENIA	TERENY OSTRZEŻENIA	TERENY OSTRZEŻENIA
2	TERENY OSTRZEŻENIA	TERENY OSTRZEŻENIA	TERENY OSTRZEŻENIA	TERENY OSTRZEŻENIA
3	TERENY OSTRZEŻENIA	TERENY OSTRZEŻENIA	TERENY OSTRZEŻENIA	TERENY OSTRZEŻENIA
4	TERENY OSTRZEŻENIA	TERENY OSTRZEŻENIA	TERENY OSTRZEŻENIA	TERENY OSTRZEŻENIA